



# 浜郷小だより

令和7年1月10日(金)

第17号

伊勢市立 浜郷小学校

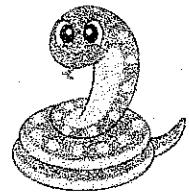
校長 西沢 宏文

## 今年もよろしくお願ひします



保護者の皆さま、地域の皆さま、明けましておめでとうございます。新年を迎え、いよいよ3学期のスタートです。昨年は本校の教育活動にご理解とご協力を賜り、誠にありがとうございました。

今年「蛇年」です。蛇は、古くから再生や成長の象徴とされています。一度脱皮をするごとに新しい姿へと生まれ変わる蛇のように、子どもたちも日々の学びや挑戦を通じて成長していくことと思います。3学期は進級や卒業に向けて大切な節目となる学期です。私たち教職員一同も、子どもたちが新たな一歩を踏み出せるよう全力でサポートしてまいります。本年もどうぞよろしくお願ひします。



## 充実した3学期にするために

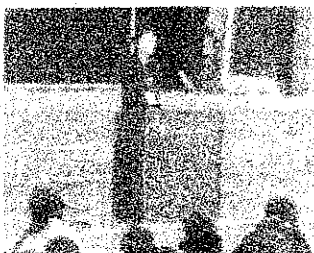
1月8日、始業式を行いました。式の中で校長より、3学期をより充実したものにするために大切なことを3つお話ししました。



- 1 学習内容の定着** 3学期は1年間のまとめを行う大切な時期です。日々の授業を大切に、集中して学習に取り組みましょう。また、自分の苦手な部分を把握し、これまで学んだ内容をしっかり復習していきましょう。その学年の学習内容をきちんと理解して、次の学年へ進みましょう。
- 2 学校生活のルールを守る** 廊下を走らない、チャイム着席、時間を守る、不要な物を学校に持たないなど、基本的な生活ルールを改めて見直しましょう。また、登下校時のルールや自転車乗車時はヘルメットをかぶるなど交通ルールも守り、安全で安心な学校生活を送りましょう。
- 3 仲間を大切に** クラスの仲間や友だちを大切にしてください。思いやりのある行動を心がけ、人が嫌がることや傷つくことを言わないようにしましょう。また、LINEなどSNSを利用する際はルールやマナーを守り、トラブルを防ぐために責任ある行動をとりましょう。

3学期は短い期間ですが、1年間の学びや生活をしっかり締めくくる重要な時期です。充実した日々を過ごすためにも、ご家庭でもぜひこれらの内容についてお子さまと話し合ってみてください。

## 新しい学習支援員が着任



1月からこれまでの2名に加え、新しい学習支援員として中東幸香（なかひがしさちか）さんに来ていただくことになりました。4時間勤務で、伊勢市教育委員会から1ヶ月単位で派遣されます。8日の始業式では、着任のあいさつをしていただきました。今後、主に1年生と特別支援学級の支援を担当する予定です。どうぞよろしくお願ひいたします。

# PTA活動 来年度に向けて

本校PTAでは、昨年度末に組織や業務内容の再編成を行い、今年度から新しい体制で活動を進めております。本部役員、安全部委員、文化広報部委員としてご活躍いただいている15名の皆様には、さまざまな行事や活動を円滑に運営していただき、心より感謝申し上げます。年度末まで残りわずかとなりましたが、引き続きどうぞよろしくお願い申し上げます。また、会員の皆様にもPTA活動へのご理解とご協力を賜り、誠にありがとうございます。今後ともよろしくお願いいたします。

さて、令和7年度のPTA活動に向けた役員改選の時期が近づいてまいりました。昨年度末は、組織改編の移行期間であったため、暫定的な選出方法により今年度の役員・委員が決定しましたが、来年度は新たに制定された選挙規定に基づいて役員改選を実施いたします。つきましては、新体制による役員選挙の概要について改めて確認いただきたいと思います。以下の記述をよくお読みいただき、ぜひ積極的にご立候補くださいますようお願いいたします。

◎本部役員は5名(会長・副会長2・書記・会計)、専門部は安全部と文化広報部各5名で構成される。

◎本部役員、各専門部委員とも各町(黒瀬、通、田尻、一色、鹿海)から1名ずつ選出する。

◎役員および各委員の任期は1年とし、再選は妨げない。

◎選出の手順は次のとおり。選挙の時期は1月中旬から2月中旬とする。


- ①「本部役員」または「委員」として立候補を受け付ける。なお、委員の専門部指定はできない
- ②立候補者は信任・決選投票を、定員に満たない場合は欠員分を対象者名簿から投票する。
- ③欠員分については、投票の結果から高得票者を各町3名選び、本部役員・各委員候補者とする。
- ④候補者の地区別話し合いにより、本部役員、安全部委員、文化広報部委員を決定する。

◎令和7年度は市PTA連合会役員が輪番で当たるため、上記本部役員とは別に選出する。

## インフルエンザに注意

現在、伊勢市ではインフルエンザが大流行しております。感染を防ぐために、丁寧な手洗い、部屋の換気、バランスのよい食事、十分な睡眠、必要に応じたマスクの着用を心がけていただきますようお願いいたします。また、発熱等の症状が見られた際は無理をして登校せず、医師の診察を受けるようにしてください。インフルエンザと診断された際は、必ず学校に療養期間も含め報告をお願いします。

## 今後の予定

- 1月15日(水) PTA交通指導、4年はま☆スタ  
16日(木) 入学説明会(13:50) 1年生のみ4限授業(下校13:10)  
17日(金) 浜郷HUGHUG事前学習(6年)、地震体験車(2,5年)  
20日(月) 委員会  
21日(火) 5年みえスタディチェック(国・算・理)  
24日(金) PTA交通指導、お薬教室6年、浜郷HUGHUG(特設6限)1~5年生5限13:50下校  
27日(月) クラブ  
29日(水) 授業参観(5限目)下校13:50
- 2月 5日(水) PTA交通指導  
6日(木) 一色能体験(4年)  
9日(日) 浜郷地区防災図上訓練(まち協)  
17日(月) クラブ  
21日(金) 6年生を送る会  
25日(火) PTA交通指導  
28日(金) 6年生お別れ遠足
- 

|     |                        |
|-----|------------------------|
| 卒業式 | 3月19日(水) 9:30(5,6年生参加) |
| 修了式 | 3月25日(火) 1~5年生3限授業     |
| 春休み | 3月26日(水)~4月6日(日)       |
| 始業式 | 4月7日(月) 2~6年生3限授業      |
| 入学式 | 4月8日(火) 13:30(1,6年生参加) |
|     | ※午前中は2~6年生3限授業         |